

Kod ucznia	

KURATORIUM OŚWIATY W GDAŃSKU
KONKURS Z HISTORII DLA UCZNIÓW SZKÓŁ PODSTAWOWYCH
III STOPIEŃ ELIMINACJI
2018/2019

Instrukcja dla ucznia:

Zapoznaj się uważnie z zadaniami i wykonaj polecenia. Na wykonanie zadań masz **90 min.**

Łączna suma punktów do zdobycia wynosi **60.**

Wojewódzka Komisja Konkursowa życzy Ci powodzenia.

1. Zapoznaj się ze zdjęciem i uzupełnij tekst.



Źródło: <http://tiny.pl/gS7dw>

Na pierwszym planie znajduje się wykuta w litej skale rzeźba (A.)
 Przedstawia ona leżącego (B.), prawdopodobnie z twarzą faraona. W tle natomiast widać drugą pod względem wielkości, egipską piramidę faraona (C.)
 Budowle te zlokalizowane są w północnej części Egiptu w pobliżu miejscowości (D.) pod Kairem.

4/

2. Przy osiągnięciach naukowych dokonanych przez starożytnych Greków napisz „TAK”, przy pozostałych osiągnięciach napisz „NIE”.

	TAK/NIE	Osiągnięcie
A		dokładna wartość liczby π
B		obliczenia objętości i pól powierzchni figur geometrycznych
C		prawo wyporu wody
D		przybliżona wartość liczby π
E		twierdzenie o bokach trójkąta prostokątnego
F		zasada działania dźwigni

3/....

3. Podaj nazwiska rzymskich pisarzy opisanych w tabeli. Wykorzystaj nazwiska, spośród podanych.

Cycon, Horacy, Owidiusz, Wergiliusz

A.		Żył w I w. p.n.e. Rzymski poeta uważany za jedną z najwybitniejszych postaci w dziejach światowej literatury. W swoim eposie zatytułowanym „Eneida” opiewał losy Eneasza, uciekiniera z Troi, którego Rzymianie uważali za swojego przodka.
B.		Żył w I w. p.n.e. Rzymski poeta uważany za największego łacińskiego liryka i mistrza satyry. Sławę przyniosły mu pieśni zwane odami, w których zawarł swoją filozofię życiową, zachęcając do korzystania z uroków życia.
C.		Żył w na przełomie I w. p.n.e i I w. n.e. Rzymski poeta określany często najwybitniejszym elegikiem starożytności. Wsławił się głównie poezją miłosną i poematem „Metamorfozy”, w którym przedstawił mityczną historię świata.

3/

4. Zapoznaj się z rysunkiem i wykonaj polecenia.



Źródło: <http://tiny.pl/g7ds>

A. Nazwij rodzaj rzymskiego szyku bojowego przedstawionego na rysunku.

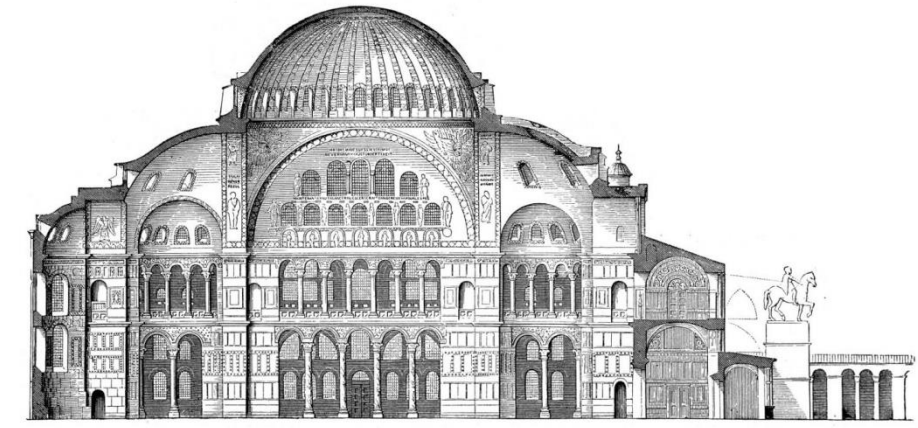
.....

B. Wyjaśnij, jakie było jego zastosowanie.

.....

2/

5. Zapoznaj się z rysunkiem i wykonaj polecenia.



Źródło: <http://tiny.pl/g7d3>

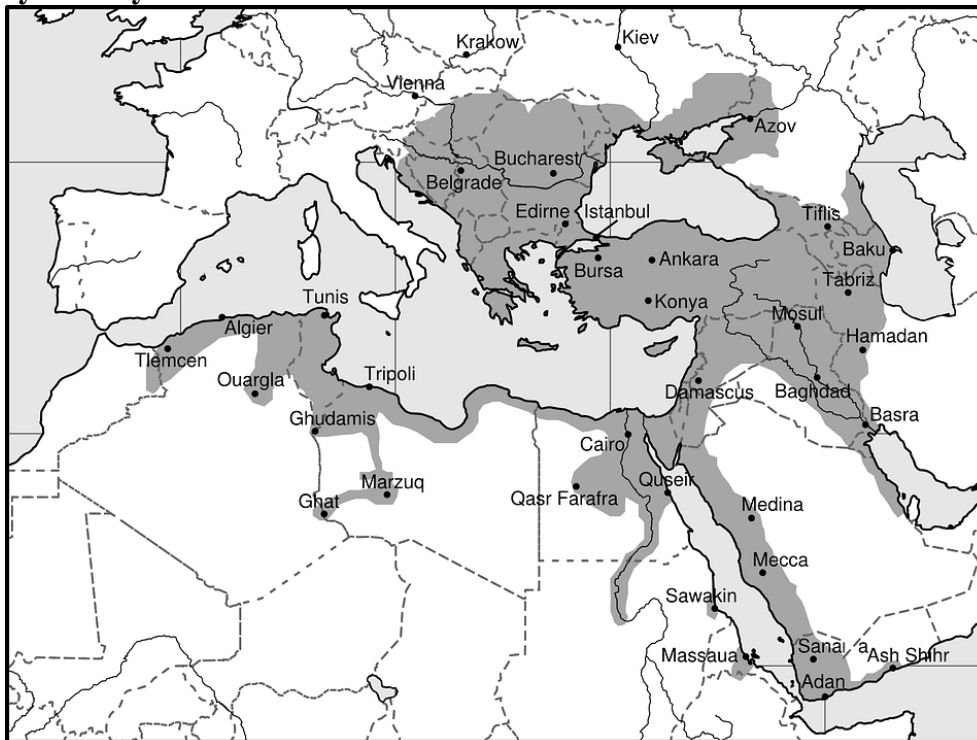
A. Podaj pierwotną nazwę przedstawionej budowli.

.....
B. Podaj nazwę współczesnego miasta, gdzie znajduje się ta budowla.
.....

C. Podkreśl, jakiej funkcji nigdy nie pełniła przedstawiona budowla.

1. arsenał 2. kościół 3. meczet 4. twierdza 3/

6. Zapoznaj się z mapą konturową i podkreśl prawidłowy tytuł dla obszarów oznaczonych szarym kolorem.



Źródło: <http://tiny.pl/g7p7>

- A. Cesarstwo bizantyjskie w VI w.
- B. Kalifat Umajjadów w VIII w.
- C. Imperium osmańskie w XIII w.
- D. Imperium osmańskie w XVI w.

1/

7. Zapoznaj się z tekstem źródłowym i wykonaj polecenia.

Jeżeli w istocie papieństwo miało osiągnąć swój ambitny cel i ustanowić jedną władzę i pokój nad całym chrześcijaństwem, powinno było mieć silne, trwale i jednolite kierownictwo. W tej wielkiej dobie potęgi papieństwa było rzeczą konieczną, aby papieżami zostawali ludzie zdolni, w kwiecie wieku, z których każdy miałby upatrzonego następcę, aby go zawczasu wtajemniczyć w arkana polityki kościelnej i aby forma i przebieg wyboru papieża były jasno ustalone, niezmiennie i bez zarzutu. Niestety, ani jeden z tych postulatów nie był spełniony. Nie było nawet wiadome, kto ma prawo wybierać papieża, i czy bizantyjski, czy święty rzymski cesarz mają głos w tej sprawie. Wielki polityk na stolicy Piotrowej, Hildebrand (Grzegorz VII, 1073—1085), przyczynił się znacznie do uregulowania sprawy elekcji. Prawo wybierania papieży oddał wyłącznie kardynałom rzymskim i ograniczył udział cesarza jedynie do formuły zgody, przyznanej mu przez Kościół, lecz nie wprowadził zasady desygnowania następców i nie zabezpieczył się przed możliwością bezkrólewia, które trwało nieraz rok, a nieraz i dłużej, z powodu niezgody kardynałów.

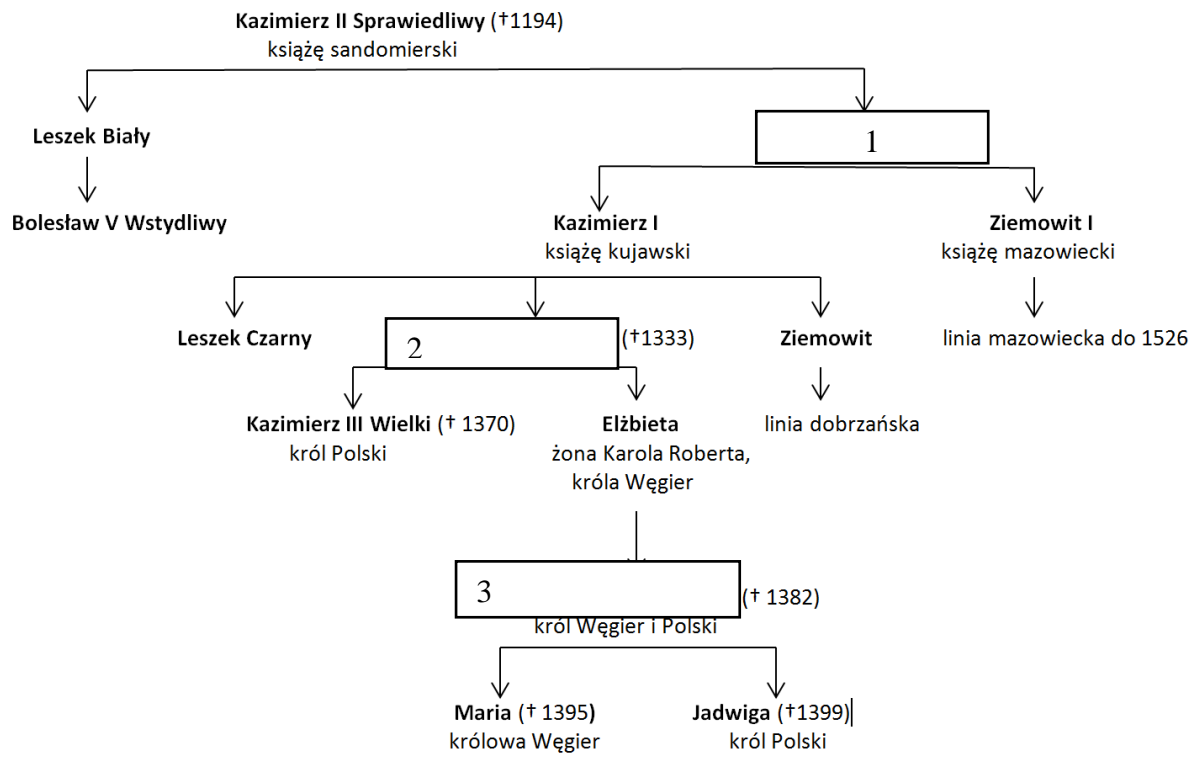
Źródło: H. G. Wells, Historia świata, Kraków 1983, s. 92.

A. Podaj, w którym wieku żył papież Grzegorz VII.

.....
B. Podaj nazwę dokumentu, w którym Grzegorz VII określił zakres władzy papieskiej.

2/

8. Zapoznaj się z drzewem genealogicznym i wykonaj polecenia.



A. Uzupełnij drzewo genealogiczne, wpisując imiona brakujących postaci.

- 1-
- 2 -
- 3 -

B. Podaj nazwy dwóch dynastii reprezentowanych na schemacie.

.....

4/ ...

9. Przyporządkuj odkrywcom odpowiednie dokonania.

A	Bartolomeo Diaz
B	Vasco da Gama
C	Ferdynand Magellan
D	Krzysztof Kolumb

1	odkrycie Ameryki
2	pierwsze opłynięcie Ziemi
3	dopłynięcie do Przylądka Dobrej Nadziei
4	odkrycie Nowej Zelandii
5	odnalezienie morskiej drogi do Indii

A - B - C - D -

2/

10. Zapoznaj się rysunkiem i wykonaj polecenia.



A. Podaj pełną nazwę państwa, które posługiwało się tym herbem.

B. Podaj rok, w którym ustanowiono ten symbol.

.....

2/

11. Zapoznaj się z obrazem ukazującym bitwę morską pod Oliwą i zaznacz prawidłowe zakończenia zdań.



Źródło: <http://tiny.pl/gS7fd>

A. Bitwa rozegrała się

1. 28 listopada 1627 r. 2. 28 listopada 1628 r. 3. 28 listopada 1629 r. 4. 28 listopada 1630 r.

B. Dowódcą polskich okrętów w bitwie był

1. Pierre de Villeneuve 2. Medina-Sidonia 3. Arend Dickmann 4. Nils Stiernsköld

C. Typ okrętu, który wziął udział bitwie to

1. galera. 2. galeon. 3. koga. 4. karawela.

3/

12. Przyporządkuj do postaci odpowiednie osiągnięcia.

A	Izaak Newton
B	Antoine Lavoisier
C	Karl von Linné
D	Daniel Fahrenheit

1	Termometr rtęciowy
2	Pierwsza systematyka roślin
3	Prawo powszechnego ciężenia
4	Zbadanie składu powietrza
5	Stustopniowa skala temperatur

A - B - C - D -

2/

13. Wymień 4 przyczyny wewnętrzne, które doprowadziły do rozbiorów Rzeczypospolitej w XVIII w.

-
-
-
-

4/

14. Zapoznaj się tekstem źródłowym i wykonaj polecenia.

Raport zastępcy starosty Reissa do Gubernium, Jasło, 8 V [...] r.

Jest notorycznie wiadome, że Szela zaraz w pierwszych dnia wybuchłych rozruchów pod pozorem zwalczania powstańców, wstrzymania ich dalszego postępu czy też uderzenia na rozbitków zorganizował i miał pod swymi rozkazami bandę kilkuset chłopów, z którą siał grozę na całą okolicę.

Pomijając to, że nie był do tego upoważniony, że do kierowania podobną strażą bezpieczeństwa nie był mu przydzielony żaden urzędnik cyrkularny, jak zostało przepisane rozkazem z 23 II nr 710, że nie schwytał ani nie dostawił ani jednego powstańca – jest przecież notorycznie wiadomym, że Szela zaopatrzył znaczną część swojej bandy w cudze, tj. kradzione konie.

Jest notorycznie wiadome, że ze swoją liczną bandą Szela nie zdziałał nic a nic w interesach rządowych, a tylko niepokoił podróżnych, i nie odbył z nią żadnej kampanii poza napaścią na pogrążone w strachu miasteczko Brzostek; trzymał ją zaś skupioną dokoła siebie dzień i noc przez szereg tygodni, utrzymując tyle ludzi i koni; leży więc jak na dłoni, że tylko rabunkami i grabieżą banda ta zdobywała sobie potrzebne pożywienie. Również dla swych niezliczonych ognisk strażniczych zdewastowała ona zwłaszcza lasy dworskie w Smarzowej.

Rozmyślne i uporczywe skłanianie poddanych do odmowy pańszczyzny nie znajduje w Szeli żadnego usprawiedliwienia: ani w jego pozornej uniżoności wobec starosty w Tarnowie, ani w jego obłudnym zapewnieniu, że użyje swego wpływu na mające doń zaufanie gromady, aby nakłonić je znów do odrabiania pańszczyzny. Tylko ujemny wpływ Szeli, zrodzony z jego własnej niechęci do pańszczyzny, jest wyłączną przyczyną tak bardzo rozpowszechnionej i coraz uporczywszej renitencji, która obecnie może zostać złamana tylko przy użyciu nadzwyczajnego, przymusowego postępowania, z wielką stratą czasu i nakładem kosztów.

Źródło: Wiek XIX w źródłach, opr. M. Sobańska-Bondaruk, S. B. Lenard, Warszawa 1998, s. 220.

A. Podaj, jak zostało w historii nazwane opisane wydarzenie i rok, w którym się ono rozegrało.

.....

B. Wyjaśnij, jakie były powody wydania rozkazu nr 710.

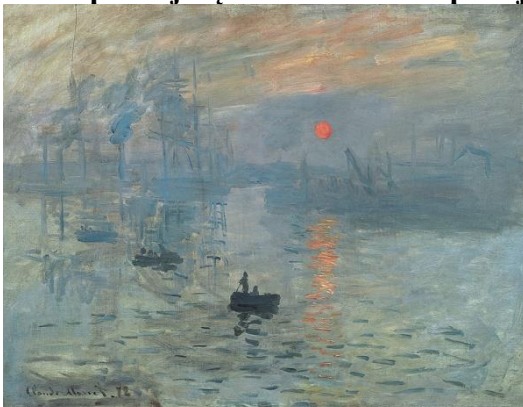
.....
.....

C. Wyjaśnij motywy działania Jakuba Szeli.

.....
.....

3/....

15. Zapoznaj się z obrazem i uzupełnij tekst.

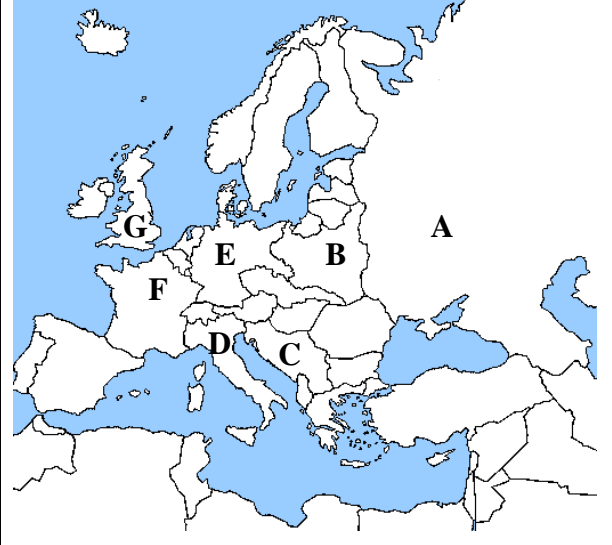


Przedstawiony obraz jest dziełem (A.)

..... . Zostało ono po raz pierwszy wyeksponowane na paryskiej wystawie w 1874 r. Styl malarski zrywał z dotychczas obowiązującym (B.) i zapoczątkował nowy kierunek artystyczny starający się uchwycić subiektywne ulotne wrażenia. Za sprawą tytułu obrazu bardzo szybko nowy styl nazwano (C.)

3/

18. Zapoznaj się z mapą konturową z 1939 r. i wykonaj polecenia.

	<p>Legenda:</p> <p>A.</p> <p>B.</p> <p>C.</p> <p>D.</p> <p>E.</p> <p>F.</p> <p>G.</p> <p>Źródło: http://tiny.pl/g711</p>
---	---

A. Wpisz do legendy nazwy państw.

B. Zaznacz pionowymi kreskami obszary państw, które 22 maja 1939 r. podpisały pakt stalowy.

C. Zaznacz poziomymi kreskami obszary państw, które 23 sierpnia 1939 r. podpisały pakt o nieagresji.

4/

19. Przyporządkuj postać do właściwego cytatu.



A.



B.



C.



D.

.... - Kult jednostki przybrał tak potworne rozmiary głównie dlatego, że sam Stalin wszelkimi sposobami popierał gloryfikację swej osoby.

..... - Dla sowieckiego żołnierza ucieczka z pola walki wymaga więcej odwagi niż stanięcie do niej!

..... - Jestem przekonany, że nasz naród powinien postawić sobie za cel, aby do końca tego dziesięciolecia umieścić człowieka na Księżycu i sprowadzić go bezpiecznie z powrotem na Ziemię.

.... - Dla człowieka to jeden mały krok, dla ludzkości skok ogromny.

3/

Wypełnia egzaminator.

Zad. 1	Zad.2	Zad.3	Zad. 4	Zad. 5	Zad. 6	Zad. 7	Zad. 8	Zad. 9
.../4	.../3	.../3	.../2	.../3	.../1	.../2	.../4	.../2

Zad. 10	Zad.11	Zad.12	Zad. 13	Zad. 14	Zad. 15	Zad. 16	Zad. 17	Zad. 18	Zad. 19
.../2	.../3	.../2	.../4	.../3	.../3	.../8	.../4	.../4	.../3

podpis sprawdzającego

suma punktów: